

私たちのまちの地域福祉情報紙

2026年4月15日発行 NO.251



東大和社協  
ホームページ



公式X



公式LINE

# 東大和社協 だより



「しゃきょうのたまちゃん」

特集

～東大和ボランティア・市民活動  
センターの活動紹介～

- ・お知らせ
- ・LINE公式アカウントはじめました!
- ・土曜窓口開所時間変更のお知らせ

発行:社会福祉法人東大和市社会福祉協議会 〒207-0015 東京都東大和市中心3-912-3  
TEL 042-564-0012 FAX 042-564-3680



令和8年3月1日 ボランティア・市民活動見本市 in 東大和 (於:中央公民館ホール)

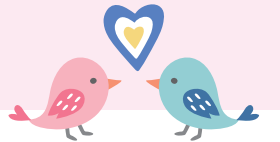
社会福祉協議会は、市民の皆様が中心となって行う地域福祉活動を支え、安心して暮らせるまちづくりを進める機関です。



# 東大和ボランティア・市民活動センターについて

ボランティア・市民活動センターは東大和市社会福祉協議会が運営しています。市民のみなさんが「いつでも・だれでも・どこでも」気軽にボランティア活動に参加できるまちづくりを目指しています。ボランティア活動をしてみたい方への活動紹介、ボランティアを必要としている方への紹介など、様々なボランティア活動に関する相談を受け付けております。

ボランティアに関することなら、なんでもお気軽にお問合せください。



## 団体への支援



ボランティア団体同士のネットワーク構築及び新規活動者の増加を促進することを目的に、「ボランティア・市民活動見本市 in 東大和」を令和7年度に初めて開催しました。

参加団体数 22団体  
来場者数 214名

## 活動紹介

### 福祉教育



市内小学校からの依頼を受け、車いす体験や高齢者疑似体験などの福祉教育を実施しています。

## 災害対策



市内で災害が発生した際に、被災者の生活復興を支援するためのボランティア活動を円滑に進めるため、東大和市との協定に基づき、「災害ボランティアセンター」を設置します。

実際の災害に備えた設置・運営訓練を毎年6月頃に実施しています。今年度も次のとおり開催します。

日時 6月20日(土) 9時～16時  
場所 東大和市民会館ハミングホール

※詳細については決まり次第、本会ホームページにてお知らせします。

## 介護支援いきいき活動



市内に住む65歳以上の方が市内の高齢者施設で清掃や配膳、話し相手などのボランティア活動をしています。

## 夏!体験ボランティア



小学生から誰でも楽しくボランティア体験ができます。

写真は小学生向け特別メニューの「石けんづくり」です。作った石鹸をカンボジアの子ども達にお送りします。



東大和ボランティア・市民活動センター運営委員長  
高田 宗臣

東大和ボランティア・市民活動センター運営委員会では、センターの各事業の企画・運営、福祉標語の選定やボランティアグループの助成金審査等を行っています。その他、センターの事業にも主体的に参加しています。

4月号の社協だよりは、東大和ボランティア・市民活動センターの特集号ということで、様々なボランティア関連の活動・イベント等を紹介しています。

市内ボランティアグループの活動紹介・展示・体験を行う「ボランティア・市民活動見本市 in 東大和」は、令和8年3月1日に記念すべき第1回目を開催しました。

センターは地域の力をつなぎ、支え合いの輪を広げる拠点です。「ちょっと誰かの役に立てたらいいな」、そんな気持ちを形にできる場所です。得意なこと、好きなこと、できる範囲での参加が、地域の安心にもつながります。お気軽にセンターに相談・お声がけください。

問合せ 東大和ボランティア・市民活動センター TEL 042-564-0035

## 令和8年度 事業計画・資金収支予算

令和8年度は、「2025年問題」を経て、次の社会構造の転換点である2040年を見据える新たな段階に入る年です。本会としても、次の時代に向けた基盤を整える一年と位置づけています。

少子・高齢化と人口減少が進む中、社会的孤立、生活困窮、8050・9060問題など、複合的課題が増加しています。本会の役割においても、分野横断的・包括的な支援体制を強化し、「地域共生社会」の実現に向けた実効性のある取組を進めていくことが求められています。本会は、身寄りのない高齢者への支援や成年後見制度見直しなど、国の動向を踏まえつつ、市や関係機関、地域住民との連携を深め、包括的支援体制と組織基盤の強化を図り、地域福祉を推進していきます。

### 【令和8年度 重点目標】

- 1 第6次地域福祉活動計画及び中期経営計画(令和9年度～令和14年度)の策定
- 2 ひきこもり支援事業等の推進
- 3 成年後見制度利用促進に係る中核機関への移行及び運営

### 【令和8年度 事業活動による収支予算】

収入 2億9,125万6千円

支出 2億8,001万9千円

※その他リース物件の返済等があります。

## 生活支援員を募集します

認知症や障害などにより、判断能力が不十分な方をサポートする「地域福祉権利擁護事業」を行っています。同事業の生活支援員(登録型臨時職員)を募集します。以下の日程で説明会を実施します。

**日 時** ①6月9日(火) 10時～ ②6月11日(木) 13時30分～  
どちらかに参加

**会 場** 社会福祉協議会 会議室

**対 象** 市内在住で概ね65歳までの方、自転車に乗れる方

**申 込 み** 6月5日(金)まで

**そ の 他** 生活支援員の活動内容は、郵便物の確認、日常的な料金の支払い、金融機関からの払戻し・入金のお手伝いなどです。1時間あたり1,250円を支給します。詳細はチラシやホームページ等をご確認ください。

**問 合 せ** 権利擁護係(あんしん東大和)  
TEL 042-590-0018



## ひきこもり相談窓口が移転します

現在、市役所2階に設置されているひきこもり相談窓口は、令和8年6月1日から社会福祉協議会に移転します。

また、移転に伴い相談窓口の愛称として、「東大和市ひきこもり相談窓口『ラポール』』となります。電話、面接相談の他、訪問や同行支援も行います。お気軽にご相談ください。

**相談専用電話** TEL 042-843-7820

**Mail** rapport@higashiyamatoshakyou.or.jp

※電話番号、メールアドレスとも変更となりますのでご注意ください。

## お詫びと訂正

社協だより1月15日号(No.250)の2ページ『支え合える地域づくりのために～第2層協議体の紹介～』記事において、協議体の名称に誤りがございました。深くお詫び申し上げますとともに、次のとおり訂正いたします。

【誤】 T・S・K結♡プロジェクト

【正】 TSK♡結プロジェクト

誠に申し訳ございませんでした。

## 令和8年度

### 第1回ファミリー・サポート・センター協力会員養成講座

ファミリー・サポート・センター事業～さわやかサービス～の協力会員を募集しています。ご自身の生活の中の空いた時間を利用して、地域の方をサポートする活動に参加してみませんか。

※登録するためには、協力会員養成講座の受講が必要です。原則として4日間の受講をお願いします。

- 日 時**
- ①5月12日(火) 13時30分～16時20分  
ファミリー・サポート・センターについて、市の子育て事情について、小児看護の基礎知識(性被害防止含む)など
  - ②5月13日(水) 13時30分～17時00分  
保育の基礎知識、心の発達とその課題についてなど
  - ③5月14日(木) 13時10分～16時30分  
子どもの食事情、高齢者支援について、応急救護について(応急救護講習がありますので動きやすい服装でご参加ください)
  - ④5月15日(金) 13時30分～16時40分  
子どもの安全と事故(児童虐待防止含む)、マニュアル説明や登録手続きなど

**会 場** 社会福祉協議会

**対 象** 市内に住所を有する20歳以上の方  
ホームヘルパー・看護師・保育士の資格をお持ちの方で協力会員になることを希望される方も当講座の受講が必要です。ぜひ、地域での助けあい活動にご参加ください。

**そ の 他** 当講座を受講後、協力会員として登録・活動されると1時間900円～1,100円の謝礼費をお支払いします。有償の活動ではありませんが、地域での助けあい活動のため、安定した収入を保障するものではありません。

**申 込 み** 5月11日(月)までに申込フォームか電話

**問 合 せ** ファミリー・サポート・センターさわやかサービス  
TEL 042-567-0013



## ご寄附のお礼 (令和7年12月～令和8年2月受領分)

次の方々から善意のご寄附がありました。厚くお礼申し上げます。  
(敬称略・順不同)

東京ユニオンガーデン管理組合	655円
田中 正夫	19,606円
南街マジッククラブ	15,000円
土谷 恵進	10,000円
安本多	50,000円
内野 仁	5,000円
カンバーランド長老キリスト教会めぐみ教会	10,000円
上田 代志子	10,000円
(株)ベルク東大和立野店	32,758円
その他匿名7件	123,587円
東大和社協役職員有志	2,215円
合 計	278,821円

### ★物品寄附

(株)長谷エシニアウェルデザイン ブランシエールケア玉川上水	非常食 (パン・汁物・水等)	多数
第一生命労働組合埼玉西支部	車いす	1台
パルシステム東京昭島センター	パン	1,152個
生化学工業(株) 明治安田生命 東村山中央営業所	お菓子・飲料他	ダンボール3箱
佼成霊園	缶ジュース 箱菓子	251本 11箱

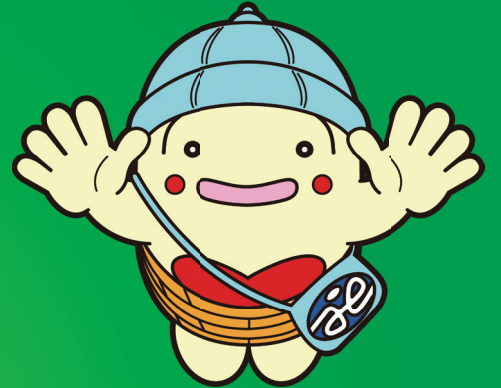


# 公式アカウントはじめました!

東大和社協や地域福祉に関する情報をお届けします!



このアイコン  
が目印!



「しゃきょうのたまちゃん」

## 友だち追加方法 (いずれかの方法でご登録ください)

### 二次元コードから



LINEアプリで二次元コードを読み取り、友だち追加してください。

### アカウント名またはIDで検索

LINEアプリで「東大和市社会福祉協議会」または「@441uyeuu」と検索し、友だち追加してください。

## 土曜窓口開所時間変更のお知らせ

令和8年4月1日から土曜窓口の開所時間を変更させていただきます。今後も地域福祉の推進のためにサービス向上に努めてまいります。何卒、ご理解を賜りますようお願い申し上げます。

**変更後 8時30分～12時** ※変更前 8時30分～17時

断熱玄関ドア交換 断熱内窓取付 断熱真空ガラス交換

**補助金制度**  
あります(国と東京都より)

窓・ドアのリフォームお任せください! 申請代行手数料 無料  
ご相談・お見積り

増改築相談員がいるお店 窓とガラスの専門店

創業71年 株式会社 芹沢ガラス スタッフ募集中

☎0120-953-577 詳細はお問合せください

国立市中2-5-17 営業時間/9:00~17:30 定休日/日曜・祝日・隔週土曜

久米川補聴器専門店 サンタイム

いつでも  
ご相談・試聴貸出  
無料で  
出張相談承ります  
おかげさまで30年

メーカー各種取扱  
認定補聴器専門店

☎0120-51-4133

久米川駅南口徒歩1分 東村山市栄町2-21-3  
木曜定休 ⑨有 モザーク通り石山ビル1階

**広告募集中!**

「東大和社協だより」に  
広告を掲載しませんか?

詳細は下記までお問い合わせください  
フレックス株式会社 TEL 042-528-3722

